

GARTEN DESIGN

INSPIRATION

Bild: © Photopraphee.eu - stock.adobe.com

MEDIADATEN 2020

TITELPORTRÄT

THEMENPLAN

FORMATE & PREISE

ANSPRECHPARTNER



Die Gartendesign Inspiration entwickelte sich in den vergangenen Jahren zu einer der führenden Premiumpublikationen im Gartenbereich. Mit dem unverkennbaren, intuitiven Layout, großzügigen Fotostrecken international renommierter Fotografen und Beiträgen mit hohem Praxisbezug wurden in den vergangenen Jahren Maßstäbe gesetzt.

In den letzten Jahren konnten wir den Praxisteil für Profis aus dem Garten- und Landschaftsbau mit neuen Rubriken vergrößern und so unseren Leserkreis erfolgreich erweitern.

Inspiration auf

- ca. 124 Seiten
- Seitengröße 23 x 28 cm
- hochwertiger Bilderdruck
- matt gestrichenes Papier
- Offset-Druck
- Klebebindung

ERSCHEINUNGSWEISE:

6 x jährlich

BEZUGSPREIS:

Einzelheft: 14,80 €
Abo (6 Hefte): 88,80 €
(inkl. Versand & MwSt.)

Bei Bestellung aus dem Ausland oder in das Ausland kontaktieren Sie bitte unseren Kundenservice:
+49 (0)8233 381-123

INSPIRATION FÜR EINE | ANSPRUCHSVOLLE ZIELGRUPPE

Gartendesign Inspiration ist das Magazin für Menschen, die ihren Garten bewusst gestalten. Die mit ihrer ureigenen Kreativität einen individuellen Ort schaffen, der ihr ästhetisches Lebensgefühl zum Ausdruck bringt.



„Eine wunderbare Zeitschrift, tolle Fotos und namhafte Autoren. Wir freuen uns immer auf die kleine Auszeit, die uns die neue Ausgabe ermöglicht.“

Das Magazin inspiriert mit aufwendig recherchierten Themen, mit außergewöhnlichen Ideen und atemberaubenden Gartenkonzepten. Es stellt renommierte Gartendesigner und interessante Projekte vor und präsentiert aktuelle Trendprodukte.



„Sehr hochwertige Projekte und professionelle Bilder. Fachberichte, die auch in die Tiefe gehen.“

Spannende Reportagen, spektakuläre Fotostrecken, aber auch informative Ratgeber und Praxistipps bilden das ideale Umfeld für Ihre Kampagne oder Einzelanzeige. Im Jahr 2020 bieten wir Ihnen in den Ausgaben der Gartendesign Inspiration vielfältige Möglichkeiten, Ihre Zielgruppe direkt anzusprechen. Gerne berät Sie unser Team ganz individuell hinsichtlich aller Optionen.

THEMENPLAN



Bild: © korisbo - stock.adobe.com

Edition 1

Januar 2020

AS: 10.12.2019

DU: 19.12.2019

ET: 28.01.2020

TITELTHEMA

EISIGE SCHÖNHEIT -
GÄRTEN IM WINTER

RATGEBER

Sichtschutz für Balkon,
Garten und Terrasse

GARTENPFLANZEN

Elegante Winterschönheit -
Schneeglöckchen



Bild: © lamyai - stock.adobe.com

Edition 2

März 2020

AS: 14.02.2020

DU: 21.02.2020

ET: 24.03.2020

TITELTHEMA

LET'S GET BEWEGLICH -
MOBILE GARTENLÖSUNGEN

RATGEBER

Digitalisierung im Garten

GARTENPFLANZEN

Alte Sorten neu entdeckt
(Saatgutdatenbanken etc.)



Bild: © TuTheLens - stock.adobe.com

Edition 3

Mai 2020

AS: 17.04.2020

DU: 24.04.2020

ET: 26.05.2020

TITELTHEMA

HIMMLISCH LEICHT -
DER WEIßE GARTEN

RATGEBER

Natur pur -
Natur-Pools im Garten

GARTENPFLANZEN

Prachtvoll und üppig -
Hortensien



Edition 4

Juli 2020

AS: 19.06.2020

DU: 26.06.2020

ET: 28.07.2020

TITELTHEMA

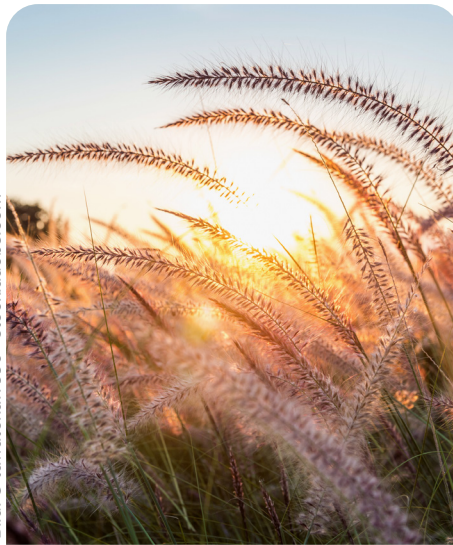
WÜSTENGÄRTEN -
HITZEFREIE OASEN

RATGEBER

Ab ins Wasser -
Schwimmteiche

GARTENPFLANZEN

Schwimmende Schönheiten -
Teich-, See- und Zierteichrosen



Edition 5

September 2020

AS: 21.08.2020

DU: 28.08.2020

ET: 29.09.2020

TITELTHEMA

FILIGRANE SCHÖNHEITEN -
GESTALTEN MIT GRÄSERN

RATGEBER

Der tierfreundliche
Garten im Herbst & Winter

GARTENPFLANZEN

So geht Kiesgarten -
Schön und insektenfreundlich



Edition 6

November 2020

AS: 16.10.2020

DU: 23.10.2020

ET: 24.11.2020

TITELTHEMA

FORM FOLLOWS FUNCTION?
FORMSCHNITTGARTEN

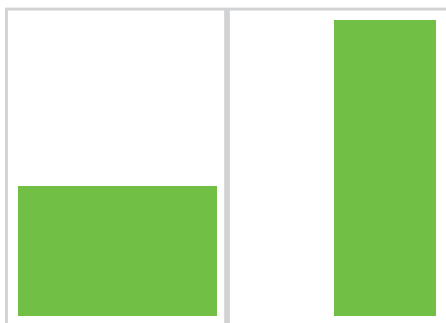
RATGEBER

Es werde Luft - Bäume
als Klimaretter in der Stadt

GARTENPFLANZEN

Unter die Haut -
Baumrinde

ERFOLGREICHE PLATZIERUNG | FORMATE & PREISE 2020



1/2 Seite

Quer

Anschnitt

2.090 Euro*

230 x 140 mm

Hoch

Anschnitt

115 x 280 mm

Boutique

Anschnitt

230 x 140 mm



1/1 Seiten

Anschnitt

2.990 Euro*

230 x 280 mm

2. Umschlagsseite + Seite 3

4.990 Euro*

3. Umschlagseite

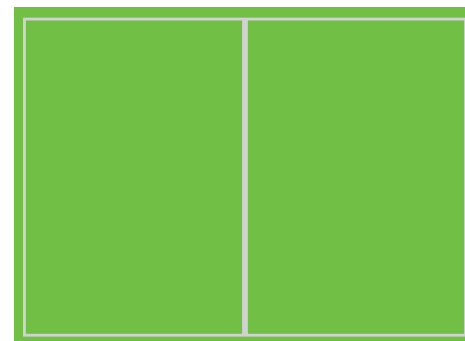
3.490 Euro*

4. Umschlagseite

3.990 Euro*

Beschnittzugabe 3 mm an jeder Seite

Beilagen und weitere Sonderformate auf Anfrage



2/1 Seite

Anschnitt

4.490 Euro*

460 x 280

RABATTSTAFFEL

2 Schaltungen 20 %

4 Schaltungen 25 %

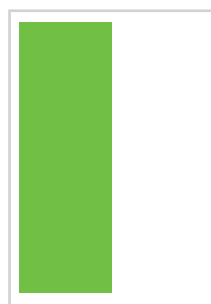
6 Schaltungen 30 %

Agenturermäßigung auf Anfrage

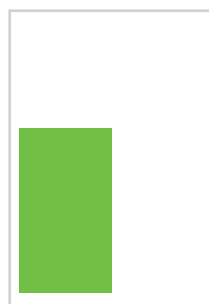
MARKTPLATZ/BOUTIQUE



200 x 115 mm
1.380 Euro*



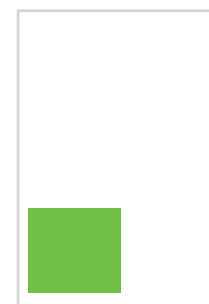
97 x 237 mm
1.380 Euro*



97 x 156 mm
920 Euro*



200 x 75 mm
920 Euro*



97 x 75 mm
460 Euro*

* Alle Preise in Euro zzgl. der gesetzlichen MwSt.

Es gelten die „Allgemeinen Geschäftsbedingungen“ des Verlages: <https://www.forum-verlag.com/media/pdf/AGB-mediadaten.pdf>

GARTEN DESIGN INSPIRATION

Print (davon Abonnements)	3.500 2.700
Digital Abonnenten	7.500
LESER GESAMT	11.000

Gewinnspiel

- ✓ 1 Seite Gewinnspiel, davon 1/2 Anzeigenseite hoch oder quer
- ✓ Einbindung auf Facebook
- ✓ kombinierbar mit weiteren Anzeigen
- ✓ Preis auf Anfrage
- ✓ Grafik und Satz mit Preisauflschlag möglich

PFÜCK' DICH GLÜCKLICH!

Wie erinnert sich nicht jede Finger, blaue Zungen und die süße Geschmack vom Sommer im Mund. Diese glücklichen Tage aus der Kindheit werden mit der Erdbeere (Frage) und der Blaubeere (Kochwein) von Lucky Berry wieder wahr. Die winterharte Viree blüht ab Mai. Von Juni bis September erntet sie immer wieder neue Früchte. Dank ihrer guten Wachseigenschaften rankt sie selbst an Stellen geeigneter und wird innerhalb zwischen 100 und 130 cm hoch. Damit sich stetig neue Blüten und Früchte bilden, sollte sie weiter hochgebunden werden. So

bekommt die Erdbeere viel Sonne, und die Früchte können reichlich honorig generiert werden. Auch die Blaubeere ist ideal für Nachwuchshilfen geeignet. Im Herbst oder Frühjahr gepflanzt, bevorzugen die Pflanzensorten einen halbschattigen Standort in feuchtem Boden. Die Beeren reifen wie bei der Erdbeere ebenfalls ständig nach, geerntet werden kann von Juli bis Oktober. Zusätzlich punktet die Viree Hobbygärtner neben der langen Erntezeit mit ihrer unkomplizierten Art und jeder Menge positiven Eigenschaften. So wandert an ihrem Balkon und der Terrasse garantiert ein köstlicher Nachgärtner. www.lucky-berry.de

GEWINNSPIEL

Haben Sie die aktuelle Ausgabe der „Garten Design Inspiration“ auf dem Schirm? Dann bekommen Sie unsere Frage und gewinnen mit ein bisschen Glück die zweiteilige Gartentisch-Feuer + Ring im edlen Schubweg Feuer mit Feuer in Wert von 280 CHF (230 €).

In welchem Jahr bezog Goethe sein erstes Weimarer Anwesen, das berühmte „Gartenhaus“?

Teilnahmebedingungen: Jede/r kann bis zum 1. September 2019 teilnehmen. Die Teilnahme ist kostenlos. Die Teilnahme ist nur für Leserinnen und Leser der aktuellen Ausgabe der „Garten Design Inspiration“ möglich. Die Teilnahme ist nur für Leserinnen und Leser der aktuellen Ausgabe der „Garten Design Inspiration“ möglich. Die Teilnahme ist nur für Leserinnen und Leser der aktuellen Ausgabe der „Garten Design Inspiration“ möglich.

Schicken Sie Ihre Lösung mit Ihren Kontaktdaten bis zum 25. Juni 2019 an redaktion@gd-inspiration.de. Unter allen Einsendungen verlosen wir die mit dem Garten Design - Award 2018 ausgezeichnete zweiteilige Gartentisch-Feuer + Ring in einem edlen Schubweg Feuer. Die Regeln wurden von Foodstyle und Feuerwerk. Die Regeln wurden von Foodstyle und Feuerwerk. Die Regeln wurden von Foodstyle und Feuerwerk.



ERLEBE IN DEINER ART



Teiche clever reinigen!

Gartendesign Inspiration (GDI) Die Rösle AG zeigt auf ihrer Website sehr unterschiedliche Produktgruppen. Wie kam es zur Verknüpfung von Naturstein und Technik für die Teichreinigung?

Rösle AG (R) Wir sind ursprünglich aus einem Bereich für Ihre Weiberteile sehr unterschiedliche Produktgruppen. Wie kam es zur Verknüpfung von Naturstein und Technik für die Teichreinigung?

GDI Sie beschreiben, dass die Biber-Bürste „ein sehr gutes Werkzeug“ ist. Wie geht das?

R Jeder, der schon einmal störrische Hände in ein Gewässer gesteckt hat, weiß, wie schwierig und langwierig diese Aufgabe ist. Unsere Idee war, dies zu vereinfachen und den Kraftaufwand dabei zu mindern. Die neue Biber-22 Bürste ist eine elektronisch gesteuerte Bürste, die zwischen den Borsten ein sehr feines Drahtgitter aufweist, welches die Borsten in der richtigen Position hält und die Bürste an einer Länge einstellbar macht. Die Bürste ist in der Tiefe justierbar. Erreicht die Bürste die gewünschte Tiefe, wird sie automatisch gestoppt. Dieser Vorgang wiederholt sich bis der Teich sauber ist.

GDI Das klingt sehr interessant. Wie wird die Bürste an den Teich angeschlossen?

R Oftmals trifft man sie auf Händler, die nur ein schmales Angebot haben. Die Bürste AG ist Hersteller für eine große Auswahl an anspruchsvollen Teichreinsterngeräten. Diese sind generell das Grundgerät für eine vernünftige Reinigung von Gartenteichen, Schwimmteichen oder Naturpools. Um dem Nutzer aus maximalen Gründen an der Teichreinsterngeräten die Entscheidung zu erleichtern, haben wir uns in der Entwicklung der Bürste entschieden, diese mit zwei verschiedenen Bürstentypen zu versehen. Neben der Biber-22 Bürste gibt es die Biber-22 Bürste mit einem elektrischen Antrieb. Diese Bürste ist für den Einsatz in Naturpools geeignet. Diese Bürste ist mit einem elektrischen Antrieb ausgestattet, was die Reinigung erleichtert. Diese Bürste ist für den Einsatz in Naturpools geeignet. Diese Bürste ist mit einem elektrischen Antrieb ausgestattet, was die Reinigung erleichtert.

GDI Wie unterscheidet sich die Reinigung von Teichen und Schwimmteichen?

R Das ist eine gute Frage. Vielen Schwimmteichen oder Naturpools fehlen oft anfangs gute Maßnahmen, das es auch

ein biologischer Wasser-Reinigungsbedarf gibt. Oftmals wird vermutet, dass Umwälzpumpen und Filtermechanik das alles schon im Griff fassen. Sedimentierung und auch Algenwachstum sind aber natürliche Vorgänge, die damit nicht verhindert werden können. Mit Chlor oder Akvarienmittel verunreinigen Sie das Wasser, was es in herkömmlichen Filteranlagen verwirbeln und damit wieder im Teich verteilt. Darunter wird auch die Technik der Bürste, was es in herkömmlichen Filteranlagen verwirbeln und damit wieder im Teich verteilt. Darunter wird auch die Technik der Bürste, was es in herkömmlichen Filteranlagen verwirbeln und damit wieder im Teich verteilt.

GDI Sie beschreiben, dass die Biber-Bürste „ein sehr gutes Werkzeug“ ist. Wie geht das?

R Jeder, der schon einmal störrische Hände in ein Gewässer gesteckt hat, weiß, wie schwierig und langwierig diese Aufgabe ist. Unsere Idee war, dies zu vereinfachen und den Kraftaufwand dabei zu mindern. Die neue Biber-22 Bürste ist eine elektronisch gesteuerte Bürste, die zwischen den Borsten ein sehr feines Drahtgitter aufweist, welches die Borsten in der richtigen Position hält und die Bürste an einer Länge einstellbar macht. Die Bürste ist in der Tiefe justierbar. Erreicht die Bürste die gewünschte Tiefe, wird sie automatisch gestoppt. Dieser Vorgang wiederholt sich bis der Teich sauber ist.

GDI Das klingt sehr interessant. Wie wird die Bürste an den Teich angeschlossen?

R Oftmals trifft man sie auf Händler, die nur ein schmales Angebot haben. Die Bürste AG ist Hersteller für eine große Auswahl an anspruchsvollen Teichreinsterngeräten. Diese sind generell das Grundgerät für eine vernünftige Reinigung von Gartenteichen, Schwimmteichen oder Naturpools. Um dem Nutzer aus maximalen Gründen an der Teichreinsterngeräten die Entscheidung zu erleichtern, haben wir uns in der Entwicklung der Bürste entschieden, diese mit zwei verschiedenen Bürstentypen zu versehen. Neben der Biber-22 Bürste gibt es die Biber-22 Bürste mit einem elektrischen Antrieb. Diese Bürste ist für den Einsatz in Naturpools geeignet. Diese Bürste ist mit einem elektrischen Antrieb ausgestattet, was die Reinigung erleichtert. Diese Bürste ist für den Einsatz in Naturpools geeignet. Diese Bürste ist mit einem elektrischen Antrieb ausgestattet, was die Reinigung erleichtert.

GDI Wie unterscheidet sich die Reinigung von Teichen und Schwimmteichen?

R Das ist eine gute Frage. Vielen Schwimmteichen oder Naturpools fehlen oft anfangs gute Maßnahmen, das es auch

Advertorial

- ✓ 1/1 Seite oder 2/1 Seite im Magazin
- ✓ Einbindung auf gd-inspiration.de und Facebook
- ✓ kombinierbar mit weiteren Anzeigenformaten
- ✓ Preise auf Anfrage
- ✓ Grafik und Satz mit Preisauflschlag möglich



WISSEN,
DAS ANKOMMT.

DRUCKVORLAGEN UND TECHNISCHE DATEN:

ANZEIGEN: Aus Euroskala (CMYK), Sonderfarben nach Absprache möglich

BESCHNITZUGABE: 3 mm an jeder Seite

DATEIERSTELLUNG:

Bitte beachten Sie:

- Die Auflösung der Bilddaten muss mind. 300 dpi für Farb- und Graustufenbilder und 1.200 dpi für Strichbilder betragen.
- Komprimierung ZIP
- PNG, BMP oder TIFF in der höchsten Qualitätsstufe
- Als Farbmodus CMYK verwenden
- Alle Schriften einbetten
- Ausrichtung zentriert
- Anzeigenformat auf Endgröße

DATENANLIEFERUNG:

Grundsätzlich müssen sämtliche Anzeigen in digitaler Form als DruckPDF angeliefert werden. Offene Daten bitte immer mit allen Schriften und allen platzierten Elementen anliefern.

E-MAIL: druck@gd-inspiration.de

DATENÜBERTRAGUNG PER FTP:

Auf Anfrage erhalten Sie genaue Zugangsinformationen für unseren Server.

DRUCKFREIGABE:

Mit Übermittlung der PDF-Datei der Anzeige an den Verlag erteilt der Kunde zugleich die Druckfreigabe! Es erfolgt keine weitere Freigabeprozedur zwischen dem Kunden und dem Verlag.

KONTROLLMITTEL:

Wir empfehlen die Lieferung eines farbverbindlichen Digitalproofs mit Ugra/FOGRA Medienkeil oder eines Andrucks mit Standard-Druckkontrollstreifen in der Endfassung. Andernfalls kann der Verlag leider keine Gewährleistung für Text, Bild oder Farbe der gedruckten Anzeige übernehmen.

VERLAGSANGABEN:

FORUM VERLAG HERKERT GMBH | Mandichostraße 18 | 86504 Merching

ISSN: 2195-9722

ZAHLUNGSBEDINGUNGEN:

Zahlbar nach Rechnungsdatum innerhalb von 14 Tagen ohne Abzug Es gelten die

„Allgemeinen Geschäftsbedingungen“ des Verlages <https://www.forum-verlag.com/media/pdf/AGB-mediadaten.pdf>

BANKVERBINDUNG:

HypoVereinsbank Augsburg: IBAN DE 94 7202 0070 0002 2554 21, BIC HYVEDEMM408

Stadtsparkasse Augsburg: IBAN DE 27 7205 0000 0000 2207 64, BIC AUGSDE77XXX



Bild: © Alexander Horeisch

Redaktionsleitung

Franziska Neuner

Tel.: 08233 381 506

franziska.neuner@forum-verlag.com



Johannes Ihmenkamp

Tel: 08233 381 591

johannes.ihmenkamp@forum-verlag.com